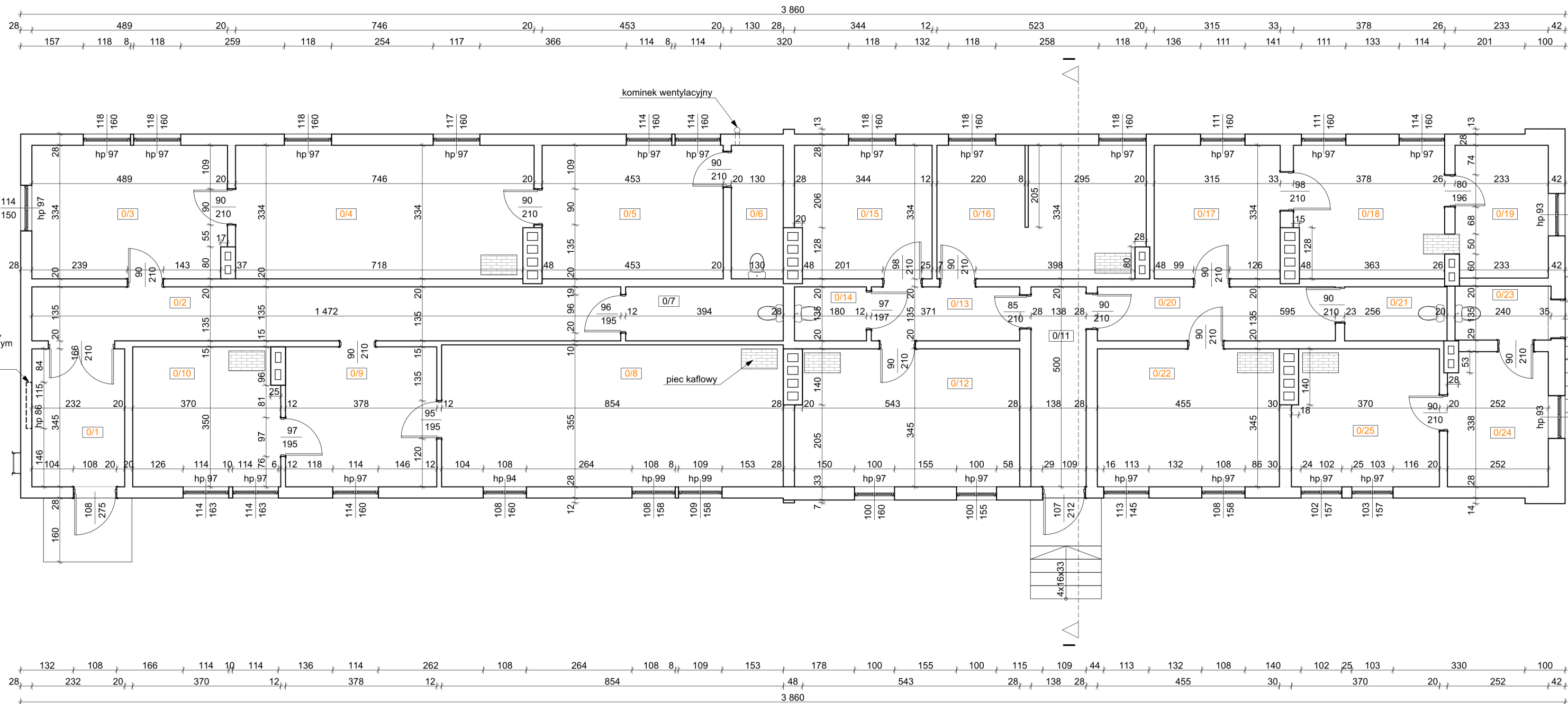


ELEWACJA PÓŁNOCNA



ELEWACJA POŁUDNIOWA

- ISTNIEJĄCE ELEMENTY
- PIEC KAFLOWY

ZESTAWIENIE POMIESZCZEŃ		
Nr	FUNKCJA	POW. UŻYTK.
0/1	WIATROŁAP	8,00m ²
0/2	KOMUNIKACJA WEWNĘTRZNA	19,87m ²
0/3	KUCHNIA	16,20m ²
0/4	POKÓJ	24,57m ²
0/5	POKÓJ	15,12m ²
0/6	WC	4,34m ²
0/7	WC	5,32m ²
0/8	POKÓJ	30,32m ²
0/9	KUCHNIA	13,23m ²
0/10	POKÓJ	12,71m ²
0/11	WIATROŁAP	6,90m ²
0/12	POKÓJ	19,14m ²
0/13	KOMUNIKACJA WEWNĘTRZNA	5,01m ²
0/14	WC	2,43m ²
0/15	KUCHNIA	11,23m ²
0/16	POKÓJ	17,17m ²
0/17	POKÓJ	10,52m ²
0/18	POKÓJ	12,51m ²
0/19	POKÓJ	7,67m ²
0/20	KOMUNIKACJA WEWNĘTRZNA	7,64m ²
0/21	WC	3,46m ²
0/22	POKÓJ	15,70m ²
0/23	WIATROŁAP/WC	3,24m ²
0/24	KUCHNIA	8,37m ²
0/25	POKÓJ	12,58m ²
POW. UŻYTKOWA		293,45m ²



ENERGOPROJEKTY SP. Z O.O.
ul. Opolska 15, 15-549 Białystok
tel. 85 667 29 23, 606 205 923
NIP 966-209-70-78, REGON 361242019

OBIEKT:
**TERMOMODERNIZACJA BUDYNKU MIESZKALNEGO
PRZY UL. SZKOLNA 5, 19-325 STRADUNY**

DANE INWESTYCJI:
UL. SZKOLNA 5,
19-325 STRADUNY
DZ. NR. 190/4

GMINA - ELK 280502_2
OBRĘB - STRADUNY 0048
280502_2.0048.190/4

NAZWA RYSUNKU:
RZUT PARTERU - STAN INWENTARYZOWANY

DATA: 18.12.2024 SKALA: 1:100 NR RYSUNKU: 1.1

OPRACOWAŁ ZESPÓŁ:

PROJEKTANT:
mgr inż. arch. Andrzej Z. Galecki
KPOKK IA/51/2008
uprawnienia budowlane w specjalności
architektonicznej do projektowania bez ograniczeń
upr. nr KPOKK IA/51/2008

WSPÓŁPRACA:
mgr inż. arch. Tomasz Czerniawski

UWAGI:
1. WSZYSTKIE WYMIARY NA RYSUNKU NALEŻY
KAŻDORAZOWO SPRAWDZIĆ W NATURZE, W
PRZYPADKU RÓŻNIC SKONTAKTOWAĆ SIĘ Z
PROJEKTANTEM.
2. ZA ZERO BUDYNKU PRZYJĘTO POZIOM
POSADZKI PARTERU